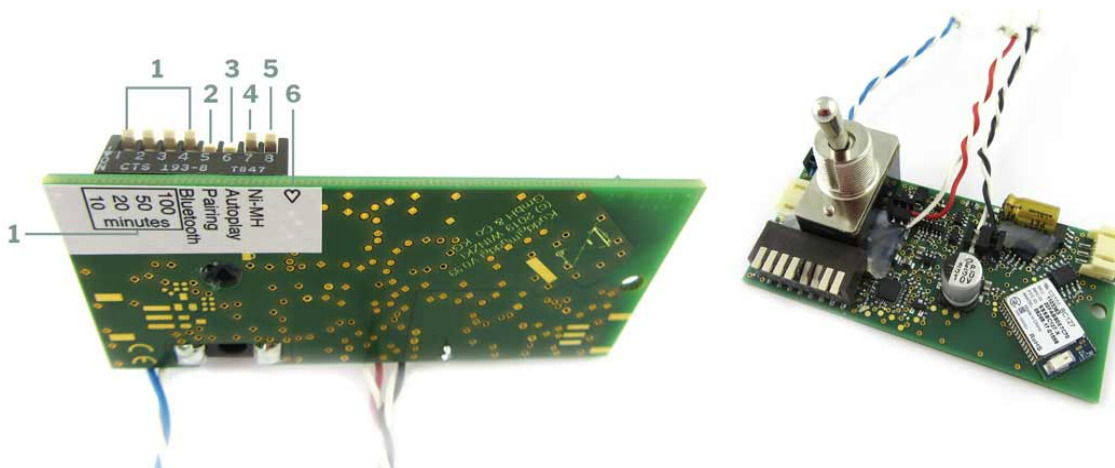


Liebe Kundin, lieber Kunde,

Dein hörbert verfügt mit dem **Bluetooth-Modul (BT-Modul)** über eine **Zusatz-Elektronik**, die ihn noch flexibler macht: Mit dem BT-Modul kann man **bis zu zwei Kopfhörer mit hörbert verbinden** und außerdem **hörbert als Bluetooth-Lautsprecher** verwenden. Das Bluetooth-Modul enthält eine **Abschaltautomatik**, mit der sich hörbert nach einer einstellbaren Zeit automatisch abschalten kann.

Damit jeder hörbert seit 2011 weiterhin bei seinen Besitzern verbleiben kann, haben wir das BT-Modul als Elektronik **zum Nachrüsten** entwickelt. So kann jeder hörbert auf Wunsch mit dieser Funktion ausgestattet werden. Eine Einbauanleitung und das Einbau-Video findest Du unter www.hoerbert.com/Anleitungen.

1 So sieht das Bluetooth-Modul für hörbert aus:



1.1 Erklärung der Ziffern:

Alle Einstellungen am BT-Modul nimmst Du über die 8 Schalter vor. Im obigen Bild sind die Werkseinstellungen sichtbar. Ein Schalter ist aktiviert, wenn er nach unten in die ON-Position gestellt ist, umgekehrt ist die jeweilige Funktion ausgeschaltet (OFF), wenn der Schalter oben steht.

- 1) Schalter 1-4: „10, 20, 50, 100 minutes“: Wählbare Spieldauer für die automatische Abschaltung (Sleeptimer).
- 2) Schalter 5 „Bluetooth“: Hiermit kann die Bluetooth Funktion an oder ausgeschaltet werden. Bei Auslieferung ist diese Funktion aktiviert (ON).
- 3) Schalter 6 „Pairing“: Hier stellt man ein, ob hörbert sich mit einem neuen, unbekanntem Gerät verbinden kann. Bei Auslieferung ist diese Funktion aktiviert (ON).
- 4) Schalter 7 „Autoplay“: Hier stellt man ein, ob hörbert sich automatisch nach dem Einschalten mit dem zuletzt gepaarten Gerät verbindet und das Abspielen startet.
- 5) Schalter 8 „Ni-MH“: Akkuschutz, um eine Tiefentladung von Akkus zu verhindern.
- 6) Herz: Leuchtdiode; diese zeigt an, in welchem Modus sich das BT-Modul befindet. Siehe Punkt 3.2.4.4.

2 Erste Schritte

Unsere Empfehlung bei der Inbetriebnahme Deines hörberts mit Bluetooth-Modul:

- ❖ Schalter 1-4: Wähle die gewünschte Spieldauer, nach der sich Dein hörbert automatisch abschalten soll. Wenn Du keine Spieldauer einstellen möchtest, belasse die Schalter 1 bis 4 auf Werkseinstellung (OFF).
- ❖ Paare nacheinander alle Geräte mit hörbert, die sich in Deinem Haushalt befinden und bei denen hörbert zukünftig eine Verbindung erlauben soll. Wie das geht, findest Du unter Punkt 3.2.2.) „Paaren von Geräten mit hörbert“.
- ❖ Schalte anschließend Schalter Nr. 6 auf OFF-Position (oben) um. So verhinderst Du, dass sich unerwünschte oder fremde Geräte mit Deinem hörbert verbinden.

3 Hauptfunktionen des Bluetooth-Moduls

3.1 Die automatische Abschaltung

- Wenn Schalter 1 bis 4 „off“ sind, spielt hörbert solange weiter, bis man ihn manuell mit dem Kippschalter ausschaltet.
- Bei aktivierter Abschaltautomatik schaltet hörbert nach der eingestellten Spieldauer ab, obwohl sein Kippschalter in der Position EIN steht, also nach vorne zur hörbert-Front gekippt ist.
- **Bitte erkläre Deinem Kind, dass hörbert nach automatischer Abschaltung erst wieder spielt, wenn der Kippschalter danach erst aus- und dann wieder eingeschaltet wird.**
- **Verhalten, wenn Batterien oder Akkus leer werden:**
Das BT-Modul beinhaltet auch einen Akkuschutz. Ohne diese Zusatz-Elektronik wird ein Standard-hörbert leiser und „krächzt“, wenn die Batterien oder die Akkus leer sind. Bei einem hörbert mit BT-Modul und integrierter Abschaltautomatik **wird der Ton in Intervallen kurz abgeschaltet**. Wenn die Batterien oder Akkus ganz leer sind, schaltet sich hörbert ganz ab, bzw. spielt gar nicht mehr nach dem Einschalten, bis Du wieder neue Zellen einlegst.

3.1.1 Einstellungen der automatischen Abschaltung

Um die gewünschte Spielzeit auszuwählen, setze einen der Schalter 1 bis 4 gemäß der folgenden Tabelle um. Ist der Schalter nach unten gedrückt, ist die entsprechende Spielzeit aktiviert.

Schalter 1 10	Schalter 2 20	Schalter 3 50	Schalter 4 100	ca. Spieldauer in Minuten
ON	OFF	OFF	OFF	10 min
OFF	ON	OFF	OFF	20 min
OFF	OFF	ON	OFF	50 min
OFF	OFF	OFF	ON	100 min
OFF	OFF	OFF	OFF	unendlich

Es sind auch Kombinationen zwischen Schaltern möglich. Du kannst also weitere Spieldauern wählen, wenn Du z.B. zwei Schalter gemeinsam aktivierst, hier ein paar Beispiele:

Schalter 1 10	Schalter 2 20	Schalter 3 50	Schalter 4 100	ca. Spieldauer in Minuten
ON	ON	OFF	OFF	30 min
ON	OFF	ON	OFF	60 min
ON	ON	ON	OFF	80 min
OFF	ON	OFF	ON	120 min

3.1.2 Hinweise zu den Einstellungen der Spielzeit:

Die Einstellung der Spielzeit gilt nur ab dem nächsten Einschalten, Du kannst nicht während des Abspielens die Zeit verkürzen oder verlängern.

3.1.3 Einstellungen für den Akku/Batterieschutz

Für den optimalen Schutz Deiner Akkus oder Batterien kannst Du die Schutzschaltung einstellen: Bei Akkus muss eine Tiefentladung verhindert werden, Batterien können stärker entleert werden, ein frühes Auslaufen der Batterien kann in manchen Fällen hinausgeschoben werden.

Verwendest Du **Akkus**? (Empfohlen!)

Dann stelle den **Schalter 8 auf ON**

Verwendest Du hörbert mit **Alkaline-Batterien**?

Dann stelle den **Schalter 8 auf OFF**.

Hinweis: Bitte entferne leere Batterien oder Akkus umgehend aus dem Gerät. Bei längerer Nicht-Verwendung Deines hörberts (z.B. mehrere Tage am Stück, Urlaub) solltest Du auf jeden Fall die Akkus oder Batterien ebenfalls **entnehmen**, um Schaden an Deinem hörbert zu vermeiden.

3.2 Die Bluetooth-Funktionen

3.2.1 Ein- und Ausschalten der Bluetooth-Funktion

Ab Werk liefern wir einen hörbert mit Bluetooth-Modul im aktivierten Bluetooth-Modus aus. Das heißt, der Schalter Nr. 5 „Bluetooth“ steht auf Position ON.

Damit hörbert sich mit einem Bluetooth-fähigen Gerät (z.B. mit Handy oder Kopfhörer) verbinden kann, ist ab Werk ebenfalls die Funktion „Pairing“ aktiviert, (Schalter Nr. 6 auf ON).

Wenn Du die Bluetooth-Funktion noch nicht nutzen möchtest, lege Schalter Nr. 5 „Bluetooth“ in die OFF Position (nach oben) um. Dann ist der gesamte Funksender deaktiviert.

3.2.2 Paaren von Geräten mit hörbert

Um hörbert mit einem oder mehreren Geräten verbinden zu können, muss die Funktion „Pairing“ aktiviert sein. Schalter Nr. 6 muss sich dazu in ON-Position befinden.

Verbinde immer ein Gerät nach dem anderen mit hörbert, gemäß den nun folgenden Schritten:

3.2.2.1 Das Verbinden mit Kopfhörern

➤ **Wie verbinde ich meinen hörbert zum ersten Mal mit Kopfhörern: Paaren/Pairing**

1. Schalte Deine Kopfhörer ein.
2. Aktiviere den Bluetooth-Modus an Deinen Kopfhörern, falls diese einen extra Schalter dafür haben.
3. Schalte hörbert ein. Bluetooth und Pairing müssen aktiviert sein (Schalter 5 und 6 auf ON)
4. hörbert hat jetzt **eine Minute** Zeit, einen aktiven Empfänger zu suchen und sich mit den Kopfhörern zu verbinden. Sobald die Verbindung steht, wird der Hörinhalt nur noch über die Kopfhörer abgespielt.
5. Sobald die Kopfhörer ausgeschaltet werden, gibt hörbert seinen Hörinhalt wieder über seinen integrierten Lautsprecher ab.

Wenn nach einer Minute der Kopfhörer noch nicht spielt, versuche es einfach nochmals ab Schritt 1.

➤ **Wie verbinde ich meinen hörbert mit zwei Kopfhörern?**

1. Verbinde zuerst Kopfhörer Nr. 1 wie oben beschrieben.
2. Nach erfolgreicher Verbindung hast Du automatisch wieder eine Minute Zeit, um das zweite Kopfhörer-Paar zu verbinden:
3. Schalte also Kopfhörer Nr. 2 ein und aktiviere (wenn nötig) den Bluetooth-Modus am Kopfhörer.
4. hörbert verbindet sich jetzt auch mit Kopfhörer Nr. 2 und gibt den Hörinhalt auf beiden Kopfhörern aus.

3.2.2.2 Lautstärkeregelung beim Hören mit Kopfhörern

❖ **Kopfhörer ohne eigene Lautstärkeregelung:**

Die Lautstärke kann über den Drehregler am hörbert verändert werden.

❖ **Kopfhörer mit eigener Lautstärkeregelung:**

Die Lautstärke kann sowohl über hörbert als auch über die Kopfhörer verändert werden.

Achtung:

- Wenn die Lautstärke am Kopfhörer auf ganz leise gestellt ist, hört man nichts, auch wenn die Lautstärke am hörbert aufgedreht wird.
- Der Verstärker im Kopfhörer bestimmt die maximale Wiedergabe-Lautstärke. Es kann also sein, dass die Hörinhalte lauter abgespielt werden, als hörbert diese normalerweise über seinen Lautsprecher ausgeben würde.
- Daher muss unbedingt **bei der Wahl von Kopfhörern darauf geachtet werden, dass diese speziell für Kinder geeignet sind und eine eigene Lautstärkebegrenzung besitzen.**
- Selbst dann kann die Obergrenze noch bei bis zu 85 Dezibel liegen, was unserer Meinung nach recht hoch ist.
- Begrenze die Nutzungsdauer von Kopfhörern!

3.2.3 hörbert als Bluetooth-Lautsprecher

hörbert kann als Bluetooth-Lautsprecher verwendet werden, wenn man ihn mit einem entsprechenden Bluetooth-Sender, z.B. Mobiltelefon/Tablet verbindet. Auf diese Weise kann man auch Hörinhalte von Streaming-Diensten wie Audible, Spotify, Deezer usw. mit hörbert hören.

Folgende Einstellungen müssen für die erste Verbindung gewählt sein:

- ❖ Schalter 5 „Bluetooth“ – ON
- ❖ Schalter 6 „Pairing“ – ON

3.2.3.1 Vorgehensweise:

1. Halte das Gerät (z.B. Mobiltelefon) bereit, dessen Inhalte Du mit hörbert wiedergeben möchtest (Sender).
2. Beim Sender muss die Bluetooth-Funktion aktiviert sein. Das kannst Du über die Einstellungen an Deinem Gerät auswählen.
3. **Schalte nun hörbert ein und sofort (innerhalb 3 Sekunden) wieder aus.** Damit ist der Lautsprechermodus aktiviert. hörbert gibt einen kurzen Signalton zur Bestätigung aus.
4. hörbert taucht nun in der Liste der über Bluetooth zu verbindenden Geräte auf. Diese Liste findest Du wahrscheinlich ebenfalls bei den Einstellungen Deines Sendergerätes im Menüpunkt „Bluetooth“.
5. Wähle hörbert in der Liste aus.
6. Wähle Deine Musik/Hörspiele über das Sendergerät aus.
7. Diese werden nun über hörbert abgespielt.

3.2.3.2 Lautstärkeregelung im Lautsprechermodus

Die Lautstärkeeinstellung am Sendergerät (z.B. Handy) bestimmt die maximale Lautstärke am hörbert. Beispiel: Beim Handy ist eine mittlere Lautstärke eingestellt. Die Wiedergabelautstärke am hörbert kann zwar leiser, aber nicht über diese mittlere Lautstärke hinaus lauter gestellt werden.

3.2.3.3 Die Funktion „Autoplay“ (Schalter 7)

Wenn Schalter 7 auf ON-Position ist, verbindet sich hörbert im Lautsprechermodus automatisch mit dem zuletzt verbundenen Gerät und startet das Abspielen, sofern die Wiedergabe-App auf dem Gerät (z.B. Handy) das unterstützt.

Beispiel 1:

Du hast vor ein paar Tagen von Deinem Handy Musik zu hörbert gestreamt. Dein Kind schaltet seinen hörbert in den Lautsprechermodus (Kippschalter An-> Aus). Sofern Dein Handy in der Nähe, eingeschaltet und Bluetooth aktiviert ist, verbindet sich hörbert nun automatisch damit.

Die Musikwiedergabe-App auf dem Handy unterstützt das sofortige Abspielen: Es wird die zuletzt gehörte Playlist/der zuletzt gehörte Titel gestartet.

Die Musikwiedergabe-App auf dem Handy unterstützt das sofortige, automatische Abspielen nicht: Die Musikwiedergabe muss aktiv am Handy gestartet werden, damit hörbert die Hörinhalte wiedergeben kann.

Beispiel 2:

Eine andere Person, z.B. die Tante, die zu Besuch ist, möchte gerne ihr Handy (Gerät 2) mit hörbert verbinden. hörbert ist im Lautsprechermodus, die Funktion „Autoplay“ ist eingeschaltet.

-> hörbert versucht, sich mit dem zuletzt verbundenen Gerät 1 zu verbinden, und die Tante schafft es daher nicht, sich mit hörbert zu verbinden.

Lösung:

- Die Verbindung zwischen Gerät 1 und hörbert am Gerät 1 trennen, z.B. Bluetooth am Gerät 1 abschalten.
- Nun kann sich Gerät 2 mit hörbert verbinden, sofern Schalter 6 („Pairing“) auf Position ON ist.

Wenn Du nicht möchtest, dass hörbert sich nach dem Aktivieren des Lautsprechermodus automatisch mit dem zuletzt verbundenen Gerät paart, dann deaktiviere vorher die Autoplay Funktion, indem Du Schalter 7 auf Position OFF (nach oben) stellst.

3.2.4 Sonstige Funktionen

3.2.4.1 Die Leuchtdioden-Anzeige:

- Blinken im Sekundentakt: Bluetooth-Modus ist aktiviert
- Blinken 2 x pro Sekunde: „Pairing“ ist aktiviert, hörbert kann ein neues Gerät annehmen.
- Langes Leuchten (ca. 3 sec): Quittung, wenn alle Pairings erfolgreich gelöscht wurden.

3.2.4.2 Das Löschen von Pairings: Alle bekannten Geräte vergessen.

Es kann sein, dass Du die Verbindung einzelner oder mehrerer Geräte mit hörbert wieder löschen möchtest. Jedoch kann man keine einzelnen Pairings, sondern nur alle gepaarten Geräte gleichzeitig löschen.

- Hörbert muss zunächst ausgeschaltet sein.
- Pairing (Schalter 7) muss auf ON stehen.
- Schalte nun hörbert ein.
- Stelle jetzt innerhalb 30 Sekunden nach dem Einschalten, den Schalter Nr. 7 in die OFF-Position.
- Danach sind alle Pairings gelöscht. Die Leuchtdiode an der Oberseite leuchtet dabei 3 Sekunden lang durchgehend als Bestätigung, dass alle Verbindungen erfolgreich gelöscht wurden.

3.2.4.3 hörbert-Inhalte im Auto hören

Das Bluetooth-Modul von hörbert kann sich grundsätzlich auch mit Musikanlagen in Autos verbinden. Auf diese Weise können die Inhalte, die auf hörberts Speicherkarte hinterlegt sind, auch über die Musikanlage im Auto wiedergegeben werden. Autos verschiedener Marken unterscheiden sich jedoch stark beim Pairing.

Vorgehensweise:

1. Schalte hörbert ein.
2. Starte die Suche nach BT-Geräten am Auto.
3. Wenn hörbert gefunden wird, wähle ihn aus.
 - a. Dein Auto verbindet sich vielleicht gleich mit hörbert? Glückwunsch!
 - b. Ansonsten verbinde Dich nochmal mit hörbert, Dein Auto sollte eine Zahl anzeigen, die Du einfach akzeptierst.
4. hörberts Inhalte werden jetzt über die Musikanlage im Auto abgespielt.

4 Mögliche Störungen und Fehlerbehebungen

Sollte die Wiedergabe über Kopfhörer einmal nicht funktionieren, kann das folgende Ursachen haben:

- a. Es hat zu lange gedauert, die Kopfhörer zu aktivieren (nach 1 Minute sucht hörbert nicht mehr nach einem Sender/Empfänger)
→ Lösung: Schalte hörbert nochmals aus und wieder ein und versuche es erneut. Achte darauf, dass die Kopfhörer bereits an und im Bluetooth-Modus sind.
- b. Die Verbindung kommt aus anderen Gründen nicht zustande. Es sind nur schmatzende Geräusche im Kopfhörer zu hören.
→ Lösung: Drücke bei Deinen Kopfhörern 1 x kurz auf Play/Pause. Wenn man zwei Kopfhörer verbunden hat, muss man eventuell nacheinander bei beiden Kopfhörern kurz 1 x auf Play/Pause drücken.
- c. Die Verbindung scheint zu stehen, aber es ist nichts zu hören.
→ Es kann sein, dass Deine Kopfhörer eine eigene Lautstärkeregelung haben. Wenn das der Fall ist, kann es sein, dass die Lautstärke am Kopfhörer ganz herunter geregelt ist. Bitte lauter stellen.

5 Service

Bei Fragen stehen wir Ihnen gerne zur Verfügung:

Über das Kontaktformular unter www.hoerbert.com/service

Per Email: service@winzki.de

Per Telefon: +49(0)7022 506420

Montag bis Freitag von 9:00 - 12:00 und 13:00 - 15:00

6 Entsorgung von Elektrogeräten

Elektrogeräte gehören nicht in den Hausmüll!



Geräte, die mit diesem Symbol gekennzeichnet sind, dürfen nicht in den Hausmüll
Unsere WEEE-Registrierungsnummer ist: DE99310248

Du bist gesetzlich verpflichtet, Altgeräte der Wiederverwendung oder Verwertung zuzuführen. Du kannst diese nach Gebrauch in unserer Verkaufsstelle, in einer kommunalen Sammelstelle oder auch im Handel vor Ort zurückgeben. Du kannst gebrauchte Altgeräte bei uns abgeben: WINZKI GmbH & Co. KG, Benzstr. 2, 72636 Frickenhausen, Germany

Die Rückgabemöglichkeit beschränkt sich auf Altgeräte, die wir in unserem Sortiment führen oder geführt haben, sowie auf die Menge, derer sich Endverbraucher üblicherweise entledigen.

Die Rückgabe ist für Dich bei persönlicher Anlieferung kostenlos. Wenn Du den Postversand für die Rückgabe wählst, trägst Du die Portokosten selbst. Für weitere Informationen zum Thema Recycling wende Dich bitte an die zuständige Behörde.